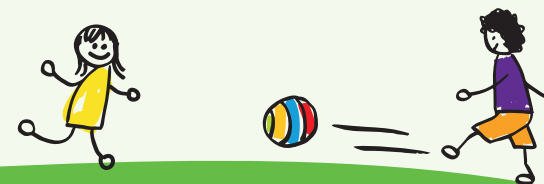


**Beraten
Fördern
Begleiten**



Wer sind wir?

Unser pädagogisch/psychologisches Team besteht aus:

- PädagogInnen
- SozialpädagogInnen
- HeilpädagogInnen
- PsychologInnen

in Kooperation mit:

- LogopädInnen
- ErgotherapeutInnen
- PhysiotherapeutInnen



Hauptstelle Marktheidenfeld ANMELDUNG UND INFORMATION:

Interdisziplinäre Frühförderstelle Main-Spessart

Echterstraße 18
97828 Marktheidenfeld
Tel.: 09391 / 50 73 600
oder 09391 / 98 10 19
Fax: 09391 / 50 73 601
info@fruehfoerderung-msp.de

SPRECHZEITEN

Di 08:30 bis 10:00 Uhr
Mi 15:00 bis 16:30 Uhr
Fr 10:00 bis 12:00 Uhr

WEITERE STANDORTE

Arnstein

Marktstraße 39 | 97450 Arnstein
Tel.: 09363 / 801-88

SPRECHZEITEN

Mo 10 bis 11 Uhr

Gemünden

Obertorstraße 3 | 97737 Gemünden
Tel.: 09351 / 60 28 706

Mo 11 bis 12 Uhr
Mi 15:30 bis 16:30 Uhr

Karlstadt

Marktplatz 5 | 97753 Karlstadt
Tel.: 09353 / 98 53 138

Mo 11 bis 12 Uhr
Mi 10 bis 11 Uhr

Lohr am Main

Jahnstraße 15 | 97816 Lohr am Main
Tel.: 09352 / 28 07

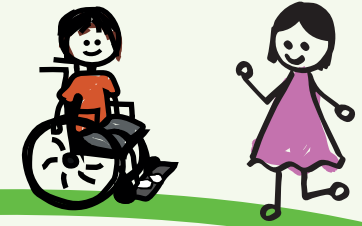
Di 12 bis 13 Uhr

VERWALTUNG

Lebenshilfe Marktheidenfeld
Am Maradies 9 | 97828 Marktheidenfeld
Tel.: 09391 / 98 100 | Fax: 09391 / 98 10 50



Interdisziplinäre Frühförderstelle Main-Spessart



Was ist Frühförderung?

Frühförderung umfasst Förder- und Unterstützungsangebote für alle Kinder, die in ihrer Entwicklung auffällig, verzögert oder behindert sind - ab Geburt bis zur Einschulung.

Die Chancen für eine positive Entwicklung sind größer, wenn frühzeitig und gezielt pädagogisch-psychologische Förder- und Unterstützungsangebote, sowie medizinisch therapeutische Maßnahmen genutzt werden.

Frühförderung

- handelt ausschließlich im Auftrag der Eltern und setzt ihr Einverständnis voraus
- findet entweder in den Räumen der Frühförderstelle, in vertrauter häuslicher Umgebung oder im Kindergarten statt
- ist kostenfrei

Sie können sich an uns wenden, wenn

- Ihr Kind zu früh geboren wurde
- sich bei Ihrem Kind in einem oder mehreren Entwicklungsbereichen Auffälligkeiten zeigen (Bewegung, Sprache, Verhalten, Spiel, Wahrnehmung)
- eine Entwicklungsstörung oder Behinderung vorliegt
- Frühförderung und Beratung von fachlicher Seite empfohlen wurde
- Sie als Eltern oder Bezugspersonen Anregung und Beratung für die besondere Erziehungssituation Ihres Kindes suchen

Unsere Ziele sind

- Entwicklungsrisiken frühzeitig erkennen und mildern
- Kompetenzen von Kindern und ihren engsten Bezugspersonen stärken
- soziale Teilhabe unterstützen

Unser Angebot

- offene und unverbindliche Erstberatung
- Diagnostik zur Einschätzung des Entwicklungsstandes
- Erstellung eines individuellen Förder- und Behandlungsplanes
- Heilpädagogische Förderung
- Therapie (Logopädie, Ergotherapie, Physiotherapie)
- Beratung und Begleitung der Eltern und Bezugspersonen
- Koordination von Fördermaßnahmen in Zusammenarbeit mit Eltern und Fachleuten



Wie arbeiten wir?

- **Ganzheitlich**
Wir sehen das Kind in seiner gesamten Persönlichkeit mit seinen Interessen und Bedürfnissen.
- **Familien- und umfeldorientiert**
Wir gehen vom Bedarf und den Möglichkeiten der Familie und Ihres Umfeldes aus.
- **Spielerisch**
Wir setzen die pädagogischen Ziele mit Hilfe des Spiels um. Spielen ist die kindgemäße Form des Lernens. Über eigenes Handeln, Probieren, Nachahmen, Wiederholen erfährt und begreift das Kind seine Umwelt.
- **Interdisziplinär und vernetzt**
Wir arbeiten in enger Kooperation mit niedergelassenen Ärzten und Therapeuten und sind im regelmäßigen Austausch mit Kindertagesstätten, Schulen und sozialpädiatrischen Zentren.

